

MEMÒRIA 2018

Sistema d'Informació Geogràfica



Ajuntament de
Malgrat de Mar

MEMÒRIA 2018

1. Introducció

La memòria anual del Sistema d'Informació Geogràfica (SIG) de l'Ajuntament de Malgrat de Mar s'estructura a partir dels quatre àmbits d'organització del servei: **Producció, Difusió, Anàlisi i Gestió**.

Producció

És l'àmbit que correspon al manteniment i a la captura de nova cartografia. En general, la producció està enfocada al tractament de la informació geogràfica de base.

El principal treball de Manteniment ha estat el manteniment del mapa del **Parcel·lari cadastral 1:1000** per mitjà d'expedients de Gestió Cadastral. La cartografia del parcel·lari cadastral consta actualment de **3797 finques urbanes i 939 finques rústiques/disseminats**.

Aquesta cartografia és vàlida i indispensable en procediments de valoració col·lectiva, plans d'inspecció i treballs d'actualització. La importància del manteniment del mapa del parcel·lari cadastral 1:1000 de 1992-2018 és clau per resoldre els següents aspectes de l'organització de l'Ajuntament:

- Suport per informes urbanístics i d'inspecció d'obres.
- Reducció de les inconsistències de valoració i de caràcter econòmic.
- Depurar i esmenar discrepàncies gràfiques i alfanumèriques.
- Garantir la valoració coherent d'immobles.
- Ampliar el detall de les construccions.
- Obtenció de la certificació oficial de superfícies de sòl.

Difusió

És l'àmbit que correspon a la distribució de la informació tant a nivell intern (àmbit corporatiu) com a nivell extern (web). Els treballs de difusió inclouen la distribució d'informació en diferents formats i suports: DWG, PDF i Mapes web per Internet. Els principals continguts de difusió són el mapa del **Parcel·lari cadastral** en format DWG i els mapes interactius del **Servei Web de Mapes** <http://estatics.ajmalgrat.es/>

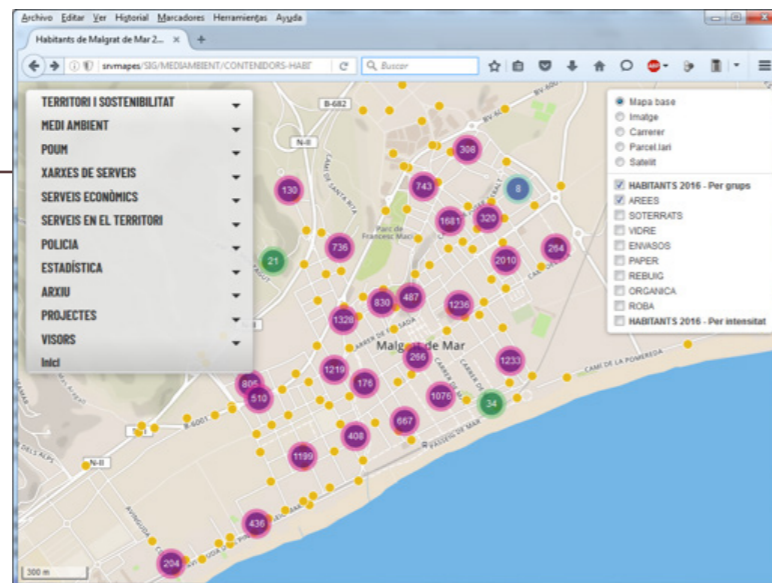
Per la xarxa interna es disposa del **Visor Geogràfic Intranet** (<http://srvmapes/MA-PES/TEMATICS/VISORGEO2>). Aquest Visor proporciona accés a la informació geogràfica de diverses àrees i departaments de l'ajuntament:

- TERRITORI I SOSTENIBILITAT
- MEDI AMBIENT
- POUM

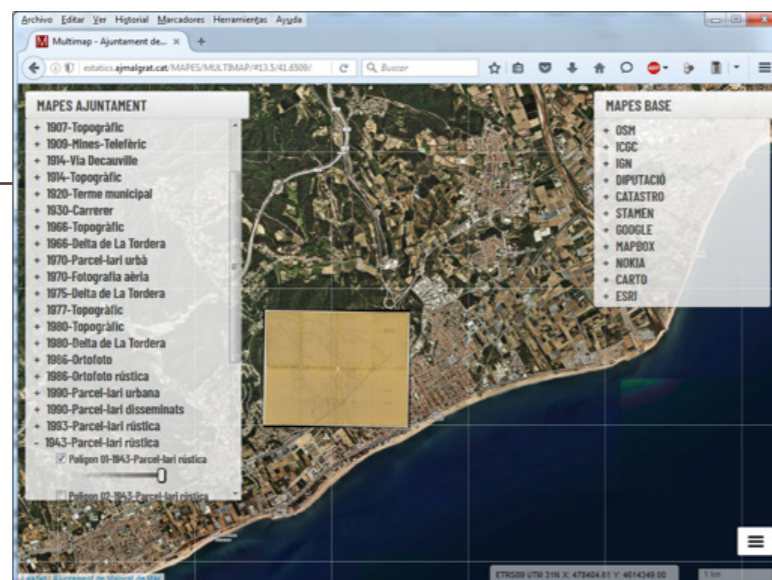
- XARXES DE SERVEIS
- SERVEIS ECONÒMICS
- SERVEIS EN EL TERRITORI
- POLICIA
- ESTADÍSTICA
- ARXIU
- PROJECTES
- VISORS

Per altra banda, enguany s'ha posat en funcionament el servei del **Visor Multimapes Internet** (<http://estatics.ajmalgrat.cat/MAPES/MULTIMAP>) que permet accedir a un conjunt de mapes de base (carreres, ortofotos, topogràfics...), eines (consultar referències cadastrals, mesurar, imprimir,...) i mapes històrics digitalitzats i georeferenciats (153 en total).

VISOR GEOGRÀFIC INTRANET



VISOR MULTIMAPES INTRANET



Anàlisi

És l'àmbit que correspon a l'estudi, preparació i tractament d'informació (geo-codificació) de caire temàtic. Aquesta informació es facilita per altres unitats i àrees de l'Ajuntament, o per institucions i organitzacions externes.

El resultat dels treballs d'anàlisi amplia la informació de diversos serveis relacionats amb el territori, i és utilitzat pels tècnics de les diferents àrees de l'Ajuntament. L'anàlisi inclou els treballs d'estudi de diverses variables i els treballs analítics que es realitzen sistemàticament (padrons, obres) i de forma puntual per cobrir una demanda concreta.



2. Producció

2.1. Manteniment del parcel·lari cadastral

Produïda a escala 1:1000 a l'àmbit urbà i a 1:2000 per l'àmbit rústic, la base del parcel·lari cadastral municipal es manté sobre una base continua i es distribueix a la xarxa interna de l'Ajuntament en format DWG i a la web mitjançant la Sede Electrònica del Catastro (SEC)

Estadístiques de dibuix:

· Ampliacions o reformes:	12
· Obra nova:	9
· Piscines:	1
· Enderroc:	2
· Parcel·lacions o convis d'ús:	14
· Subsanació de discrepàncies:	10
· Modificació gràfica:	3
TOTAL:	51

2.2 Manteniment del carrer municipal (adreces municipals)

Manteniment continuat d'anotacions de carrers i números de policia:

Reajustament de les anotacions de carrers i números d'acord amb les alineacions de façana per taquimetria. Manteniment a partir de la incorporació d'obres noves o reformes en el cas de la numeració postal.

Captura i digitalització de vies urbanes, camins veïnals, llocs d'interès i números de portal amb el suport dels Expedients de Gestió Cadastral i les comunicacions de llicències d'obres de primera ocupació. Correcció de discrepàncies de carrers sense numeració i carrers amb números duplicats:

Estadístiques de dibuix:

- Núm. carrers = 253 (Via urbana, Camí veïnal, Lloc d'interès)
- Núm. portals = 4816

Modificacions de domicilis segons la proposta d'acords i compromisos, sobre els treballs de manteniment del carrer municipal i la depuració del nucli de domicilis:

2.3. Distribució d'usos de temporada de les platges

Preparació del mapa del pla de distribució d'usos i serveis de temporada de les platges 2017 amb els nous criteris i instruccions per l'elaboració del pla proposats pel Departament de Territori i Sostenibilitat – Generalitat de Catalunya.

2.4. Llicències de primera ocupació

Captura i digitalització del codi de referència de llicències de primera ocupació sobre el parcel·lari cadastral.

2.5. Expedients de Gestió Cadastral

Captura i digitalització del codi de referència d'expedients de gestió cadastral sobre el parcel·lari cadastral amb geo-localització de la referència cadastral vinculada

2.6. Línia d'aigua

Amidament amb GPS, captura i digitalització de coordenades de la línia d'aigua de les platges de Malgrat de Mar. Actualment es disposa de la sèrie de registres de la línia d'aigua de 1997 a 2018.

2.8. Pla de Contenerització

2.9. Candidatura de Bandera Blava

2.10. Guia de carrers 2015

2.11. Concessió de guinguetes

2.12. Xarxa d'abastament d'aigua potable

2.13. POUM – Classificació, Sectors, Qualificacions i Catàleg

2.14. Polígons de Ponència de valors

2.15. Producció de dades i cartografia per a usuaris i externs

3. Difusió

3.1. Continguts

S'ha publicat 30 mapes nous al Visor Geogràfic de la xarxa interna de l'Ajuntament.

Distribució de la sèrie de fotografies aèries:

El mes de desembre de 2016 es va procedir a realitzar un vol aeri per capturar imatge obliqües d'alta resolució del territori. El mateix mes de desembre es va procedir a publicar al portal web de l'Ajuntament el visor de les imatges georeferenciades.

Continguts Internet – Servei Municipal de Cartografia

· Cartografia històrica:	91
· Cartografia temàtica:	6
· Cartografia d'altres territoris:	1
· Fotografia aèria vertical:	40

· Fotografia aèria obliqua:	32
TOTAL	170

Continguts Intranet – Visor Geogràfic

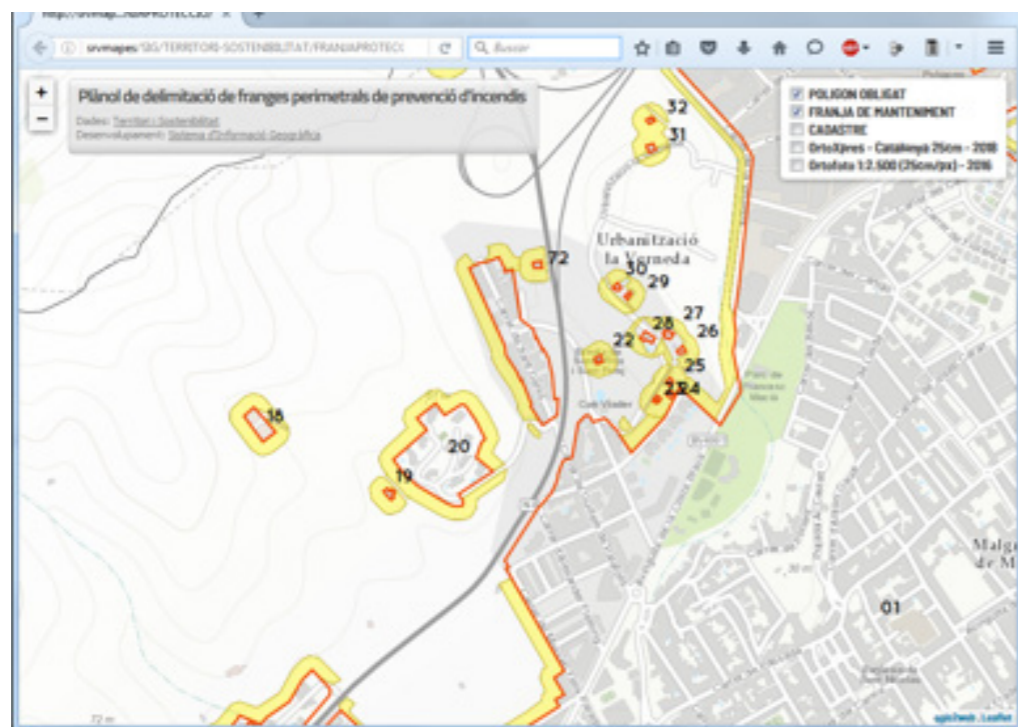
· Territori i Sostenibilitat:	11
· Serveis Econòmics:	6
· Medi Ambient:	2
· Serveis Territori:	4
· Estadística:	2
· Policia Local:	2
· Arxiu:	2
TOTAL	29

3.2. Estadístiques de visites i usuaris

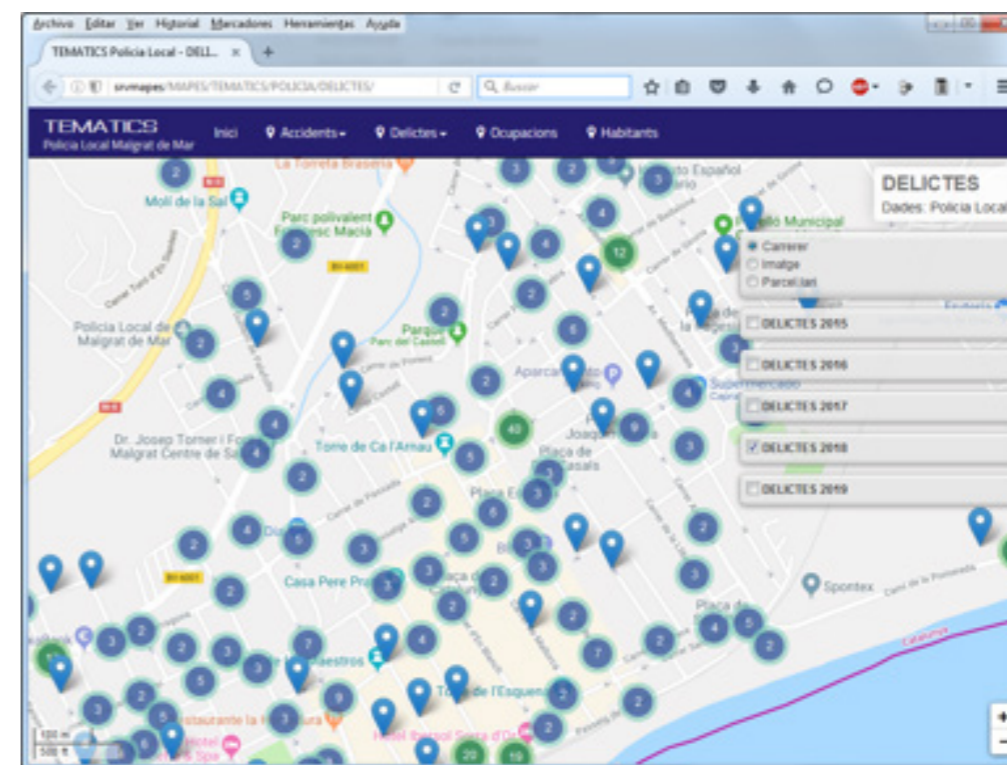
- **322** visites/mes
- **2.156** usuaris visors Internet i Intranet
- **8.716** pàgines vistes

4. Anàlisi

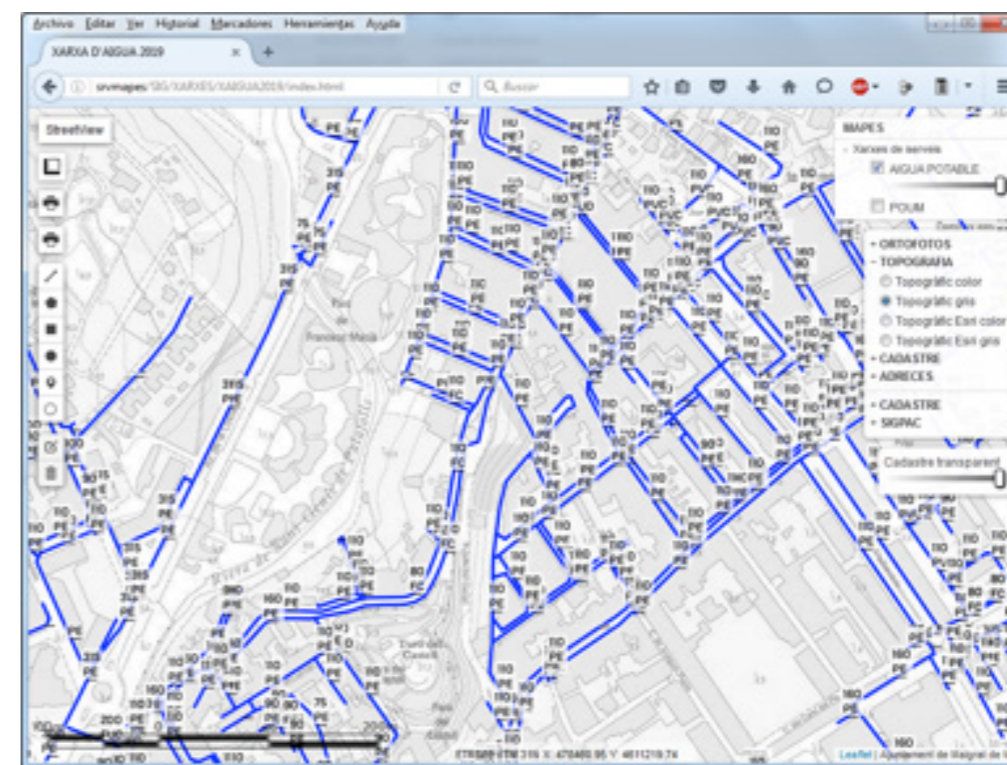
4.1. Delimitació de les franges perimetrals de prevenció d'incendis



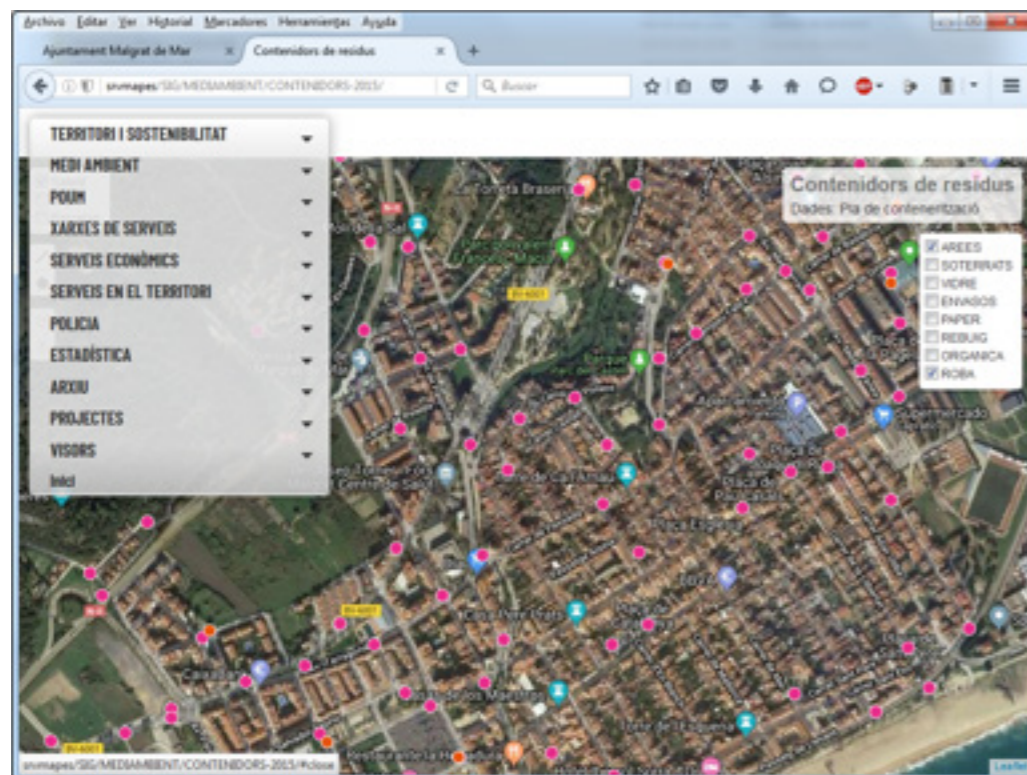
4.2. Policia Local – Mapa d'Accidents i Delictes



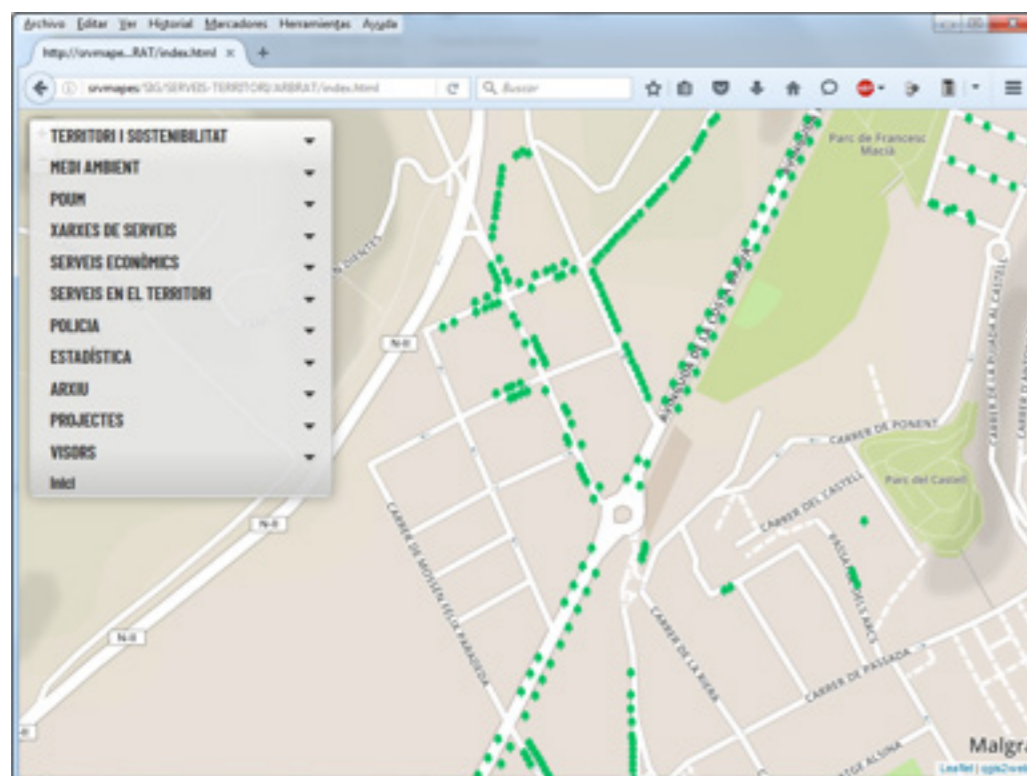
4.3. Xarxa d'Aigua Potable – Aigües de Malgrat



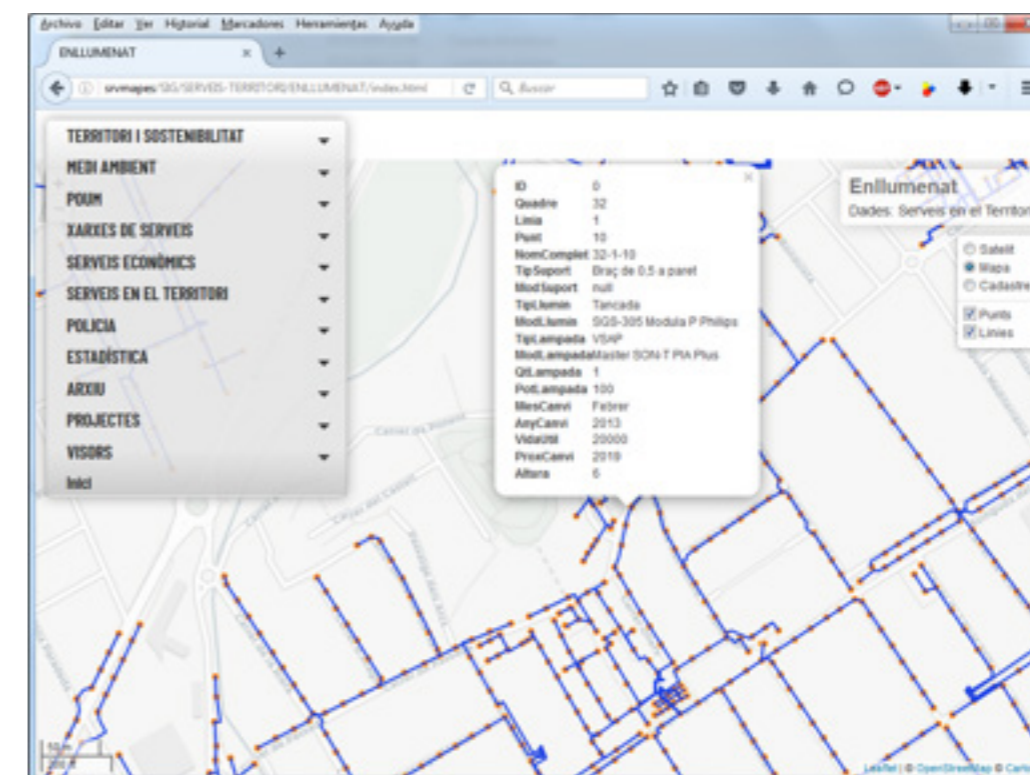
4.4. Pla de Contenerització



4.5. Arbrat viari



4.6. Xarxa d'enllumenat

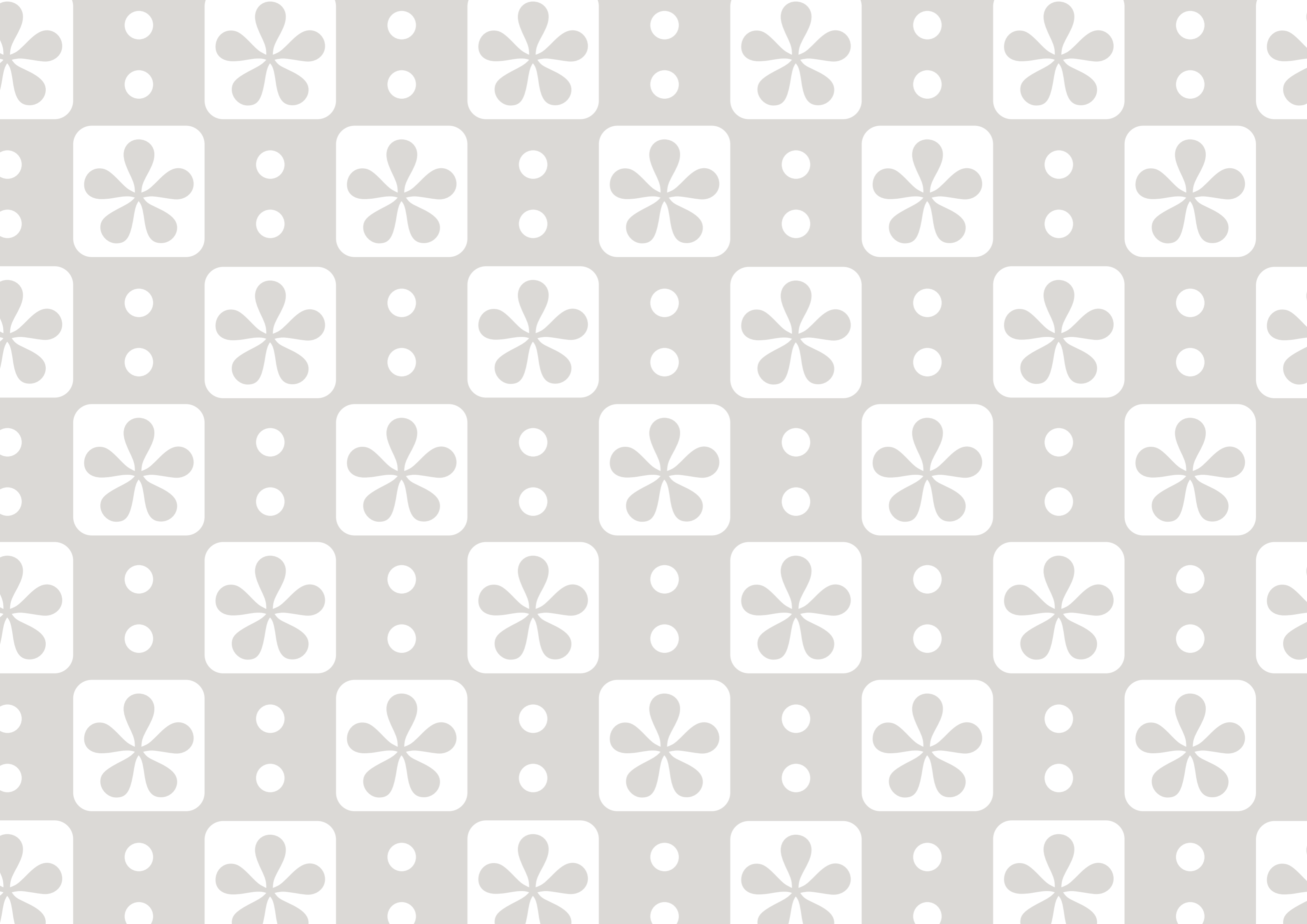


5. Inventari general d'informació geogràfica

#	INFORMACIÓ GEOGRÀFICA	DPT.	FORMATS	PRODUCCIÓ	VISOR GEOGRÀFIC	SERVEI MUNICIPAL CARTOGRAFIA	ANÀLISI	GESTIÓ	GRÀFICS / PP
1	Plànol topogràfic parcel.lari, 1943, 1:2000	Arxiu Municipal	JPG, WEB	-	X	X	-	-	-
2	Fotografies històriques de les mines de ferro de Can Palomeres 1909-1914	Arxiu Municipal	JPG, WEB	-	-	X	-	-	-
3	Línia aèria de transport de mineral i una estació de descàrrega, 1909	Arxiu Municipal	JPG, WEB	-	-	X	-	-	-
4	Mapa de la via Decauville, 1914	Arxiu Municipal	JPG, WEB	-	-	X	-	-	-
5	Parcel.lari 1954	Arxiu Municipal	JPG, WEB	-	X	X	-	-	-
6	Districtes i seccions censals	Estadística	DWG, SHP	X	X	X	-	-	-
7	Cementiri Municipal	Estadística	SHP	X	-	-	X	-	-
8	Plànol Turístic Rutes Natura - Malgrat Turisme	Malgrat Turisme	SHP, WEB	X	-	-	-	-	X
9	Pla de Contenerització	Medi Ambient	DWG, WEB	X	X	-	X	-	X
10	Circuit Permanent d'Orientació	Medi Ambient	DWG	X	-	-	-	-	-
11	Xarxa Natura 2000	Medi Ambient	SHP, WEB	X	X	-	X	-	-

#	INFORMACIÓ GEOGRÀFICA	DPT.	FORMATS	PRODUCCIÓ	VISOR GEOGRÀFIC	SERVEI MUNICIPAL CARTOGRAFIA	ANÀLISI	GESTIÓ	GRÀFICS / PP
12	Finques Ocupades	Polícia Local	SHP, WEB	X	X	-	-	-	-
13	Carto GESPOL	Polícia Local	DWG	X	-	-	-	-	-
14	Accidents i Delictes	Polícia Local	SHP, WEB	X	X	-	-	-	-
15	Mapa dia de la dona	Serveis a la Persona	JPG	-	-	-	-	-	X
16	Bonificacions IBI	Serveis Econòmics	SHP, WEB	X	X	-	-	-	-
17	Diferències Superfícies	Serveis Econòmics	SHP, WEB	X	X	-	-	-	-
18	Finques Municipals	Serveis Econòmics	SHP, WEB	X	X	-	-	-	-
19	Fotos Finques	Serveis Econòmics	SHP, WEB	X	X	-	-	-	-
20	Regularització	Serveis Econòmics	SHP, WEB	X	X	-	-	-	-
21	Cadastre històric	Serveis Econòmics	SHP, WEB	X	X	X	-	-	-
22	Parcel·lari cadatral urbana	Serveis Econòmics/ Gestió Cadastral	DWG, WEB	X	X	X	-	X	-
23	Parcel·lari rústic	Serveis Econòmics/ Gestió Cadastral	WEB	-	X	X	-	-	X
24	Polígons de Ponència de valors	Serveis Econòmics/ Gestió Cadastral	DWG, WEB	-	X	X	X	-	-
25	Expedients de Gestió Cadastral	Serveis Econòmics/ Gestió Cadastral	DWG	X	-	-	-	-	-
26	Revisió qualificació Incidències cadastrals	Serveis Econòmics/ Gestió Cadastral	SHP, WEB	X	-	-	-	-	-
27	Xarxa d'aigües freàtiques, pous i boques	Serveis Territori	DWG	X	-	-	-	-	-
28	Asfalt	Serveis Territori	SHP, WEB	X	-	-	-	-	-
29	Mobiliari	Serveis Territori	SHP, WEB	X	X	-	-	-	-
30	Enllumenat	Serveis Territori	SHP, WEB	X	X	-	-	-	-
31	Espais verds	Serveis Territori	SHP, WEB	X	X	-	-	-	-
32	Carrerer municipal	Territori i Sostenibilitat	DWG, SHP	X	X	X	X	-	-
33	Pla de distribució d'usos i serveis de temporada de platges 2012-2016	Territori i Sostenibilitat	DWG, WEB	X	-	-	-	-	-
34	Llicències de primera ocupació	Territori i Sostenibilitat	DWG	X	-	-	-	-	-
35	Línia d'aigua	Territori i Sostenibilitat	DWG, WEB	X	X	-	-	-	-
36	Candidatura de Bandera Blava	Territori i Sostenibilitat	DWG	X	-	-	-	-	-
37	Cartografia topogràfica 1:000	Territori i Sostenibilitat	DWG	-	X	-	-	X	-
38	Concessió de guinguetes	Territori i Sostenibilitat	DWG	X	-	-	-	-	-
39	Xarxa de clavegueram del Pla Director de Clavegueram 2007	Territori i Sostenibilitat	DWG, PDF,WEB	X	X	-	-	-	-
40	Xarxa d'energia elèctrica: Mitja tensió - POUM 2004	Territori i Sostenibilitat	DWG, PDF	X	X	-	-	-	-
41	Xarxa d'abastament d'aigua potable i punts d'aforament	Territori i Sostenibilitat	DWG, PDF,WEB	X	X	-	-	-	-
42	Xarxa de camins i rieres d'origen natural	Serveis Territori	DWG	X	-	-	-	-	-
43	Xarxa i pous de clavegueram	Serveis Territori	DWG	X	-	-	-	-	-

#	INFORMACIÓ GEOGRÀFICA	DPT.	FORMATS	PRODUCCIÓ	VISOR GEOGRÀFIC	SERVEI MUNICIPAL CARTOGRAFIA	ANÀLISI	GESTIÓ	GRÀFICS / PP
44	Punts d'hidrants	Territori i Sostenibilitat	DWG, WEB	X	X	-	-	-	-
45	Delimitació del sòl subjecte de naturalesa urbana	Territori i Sostenibilitat	DWG	X	X	-	-	-	-
46	Delimitació de polígons i sectors de ponència de valors	Territori i Sostenibilitat	DWG	X	X	-	-	-	-
47	Evolució de l'inventari històric de llicències d'obres, 1865-2013	Territori i Sostenibilitat	WEB	X	X	X	-	-	-
48	Espècies de ratpenats a la colònia de les Mines de Can Palomeres	Territori i Sostenibilitat	JPG, WEB	X	X	X	-	-	-
49	Empadronament de persones per finques	Territori i Sostenibilitat	SHP, WEB	X	X	-	-	-	-
50	Ortofoto Ciutat Sanitaria	Territori i Sostenibilitat	JPG	-	-	-	-	-	-
51	Reajustament del POUM illes i manteniment d'interior d'illes	Territori i Sostenibilitat	DWG	X	-	-	-	-	-
52	Plànol PP8	Territori i Sostenibilitat	DWG	X	-	-	-	-	-
53	Emplaçaments Pirotecnia	Territori i Sostenibilitat	DWG	X	-	-	-	-	-
54	Zones autoritzades per recol·lecció de pinyes	Territori i Sostenibilitat	JPG	X	-	-	-	-	-
55	Àmbit de suspensió de llicències d'obres PE Can Palomeres	Territori i Sostenibilitat	DWG	X	-	-	-	-	-
56	Emplaçament Finca Carrer de Passada, 14 - Referència cadastral 8409512	Territori i Sostenibilitat	JPG	X	-	-	-	-	-
57	Demarcació de Costes	Territori i Sostenibilitat	DWG	X	-	-	-	-	-
58	Mapa d'autorització d'ocupació del domini públic marítimo-terrestre	Territori i Sostenibilitat	DWG	X	-	-	-	-	-
59	Terme municipal	Territori i Sostenibilitat	SHP, WEB	X	X	-	-	-	-
60	Camins municipals	Territori i Sostenibilitat	SHP, WEB	X	X	-	-	-	-
61	Expedients Obres	Territori i Sostenibilitat	SHP, WEB	X	-	-	-	-	-
62	Obres Vigents	Territori i Sostenibilitat	DWG	X	X	-	-	-	-
63	POUM-Classificació	Territori i Sostenibilitat	SHP, WEB	X	X	-	-	-	-
64	POUM-Sectors	Territori i Sostenibilitat	DWG, SHP, WEB	X	X	-	-	-	-
66	Requeriments neteja	Territori i Sostenibilitat	DWG, SHP, WEB	X	X	-	-	-	-
67	Xarxa d'Aigua	Territori i Sostenibilitat	DWG, SHP, WEB	X	X	-	-	-	-
68	Xarxa de Clavegueram	Territori i Sostenibilitat	DWG, SHP, WEB	X	X	-	-	-	-





Ajuntament de
Malgrat de Mar

**Sistema d'Informació
Geogràfica**